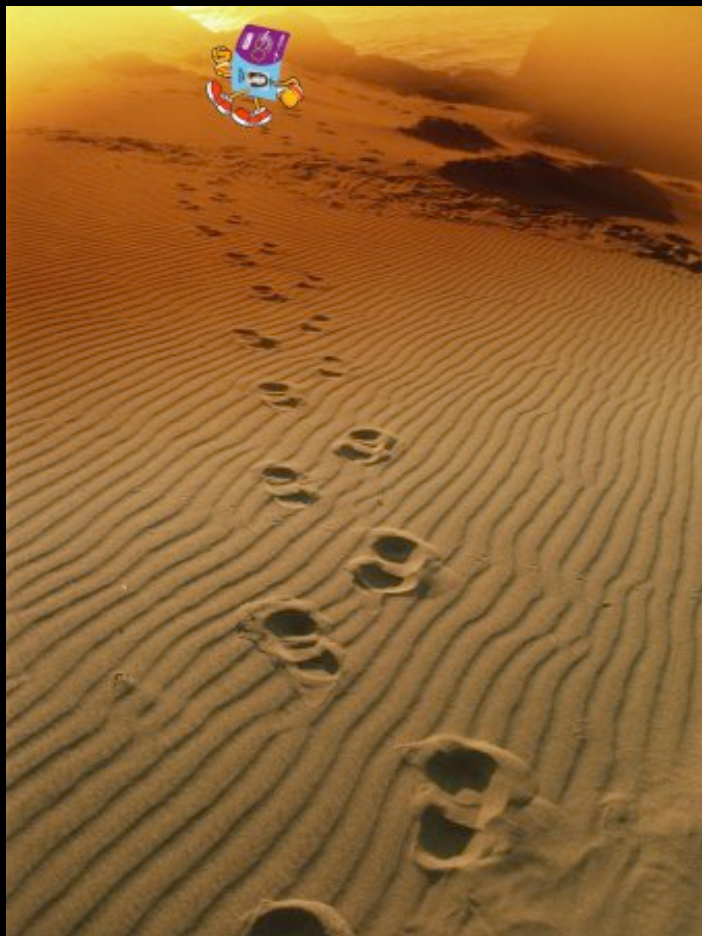


Etats généraux de l'identité numérique

Palais du Luxembourg

27 avril 2009

www.prodoper.fr



Les traces de Navigo

27 avril 2009



1) La gestion des abonnements est séparée de la gestion des données de validation des accès

**Gestion commerciale
classique**

Nom

Prénom

Coordonnées

N° client

N° passe Navigo

Contrat de transport

Coordonnées bancaires

...

**Gestion des validations
aux accès**

N° passe Navigo

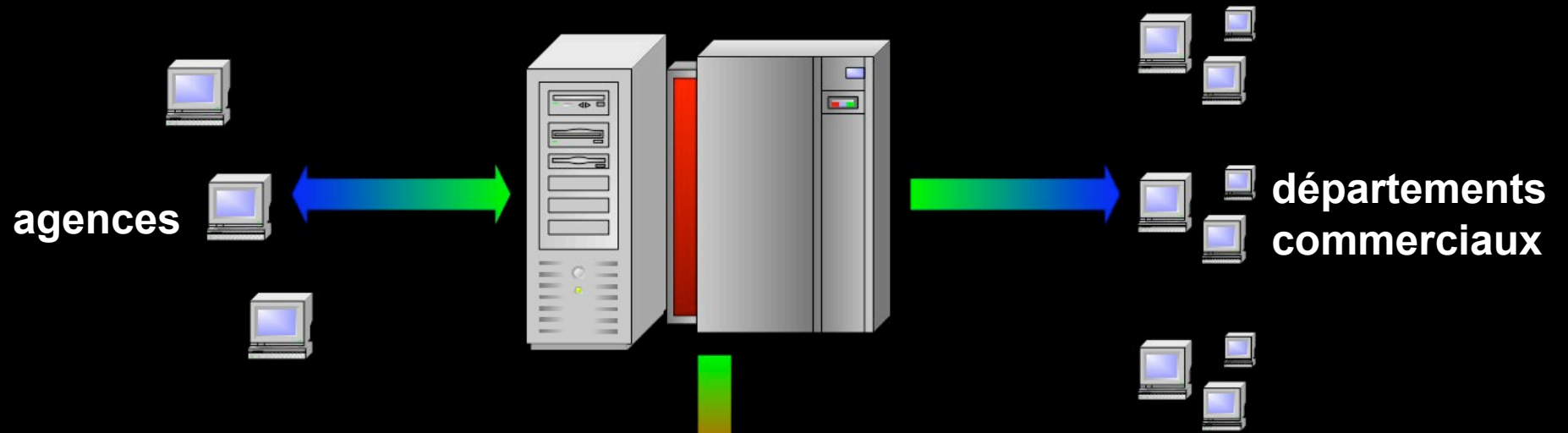
Contrat de transport

Lieu de passage

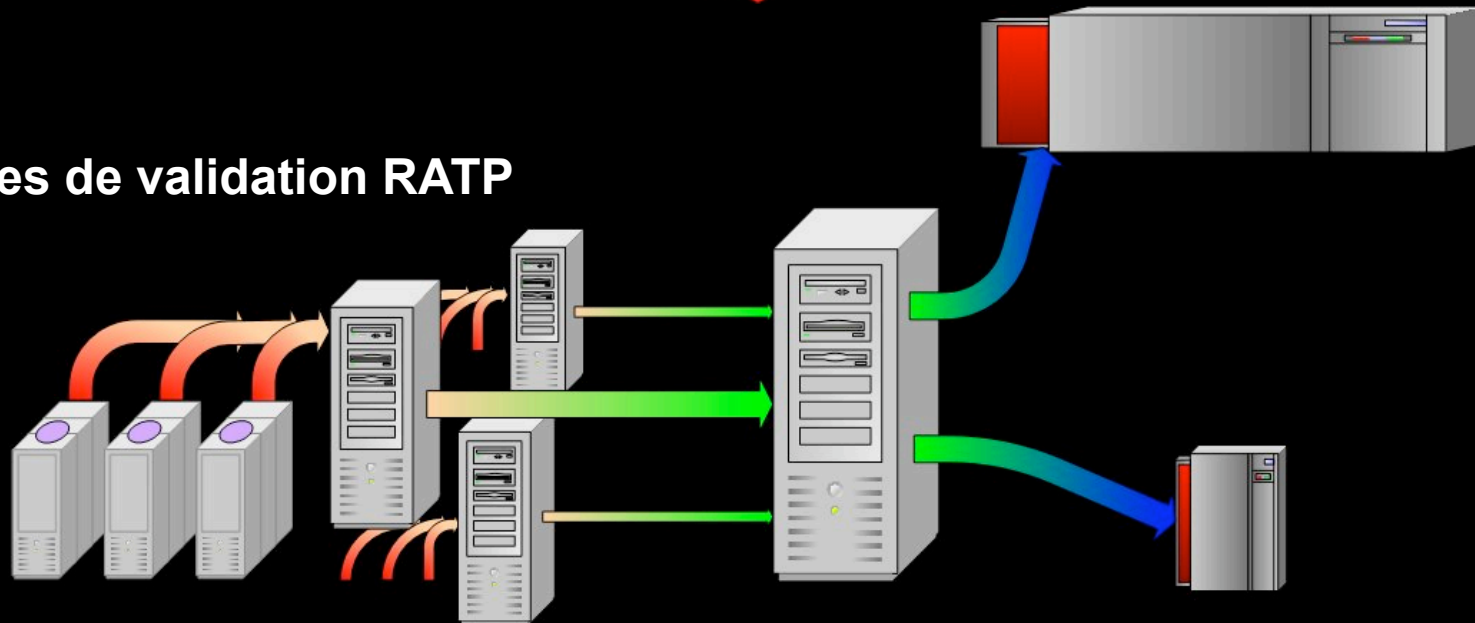
Date de passage

Heure de passage

Gestion contrats du S.I.G. Comutitres



Données de validation RATP

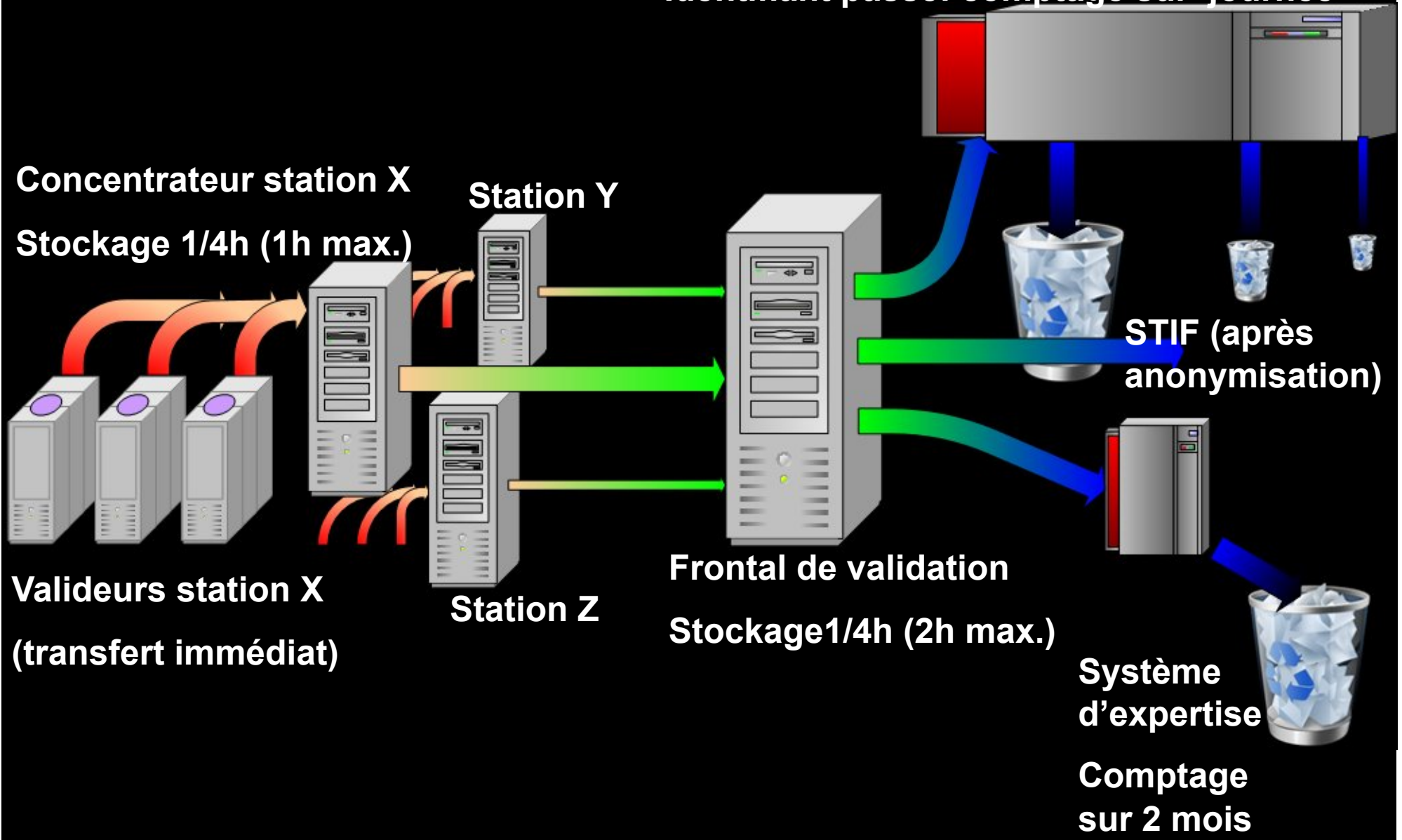


2) Les données ne sont pas conservées, sauf exception dans le cas de la fraude

SYstème de DEtection de la Fraude

Stockage contrat et localisation 20mn max.

Identifiant passe: comptage sur journée



3) Les traces dans le passe lui-même

N° du passe

Contrat de transport

Lieux, dates, heures des 3 dernières validations

